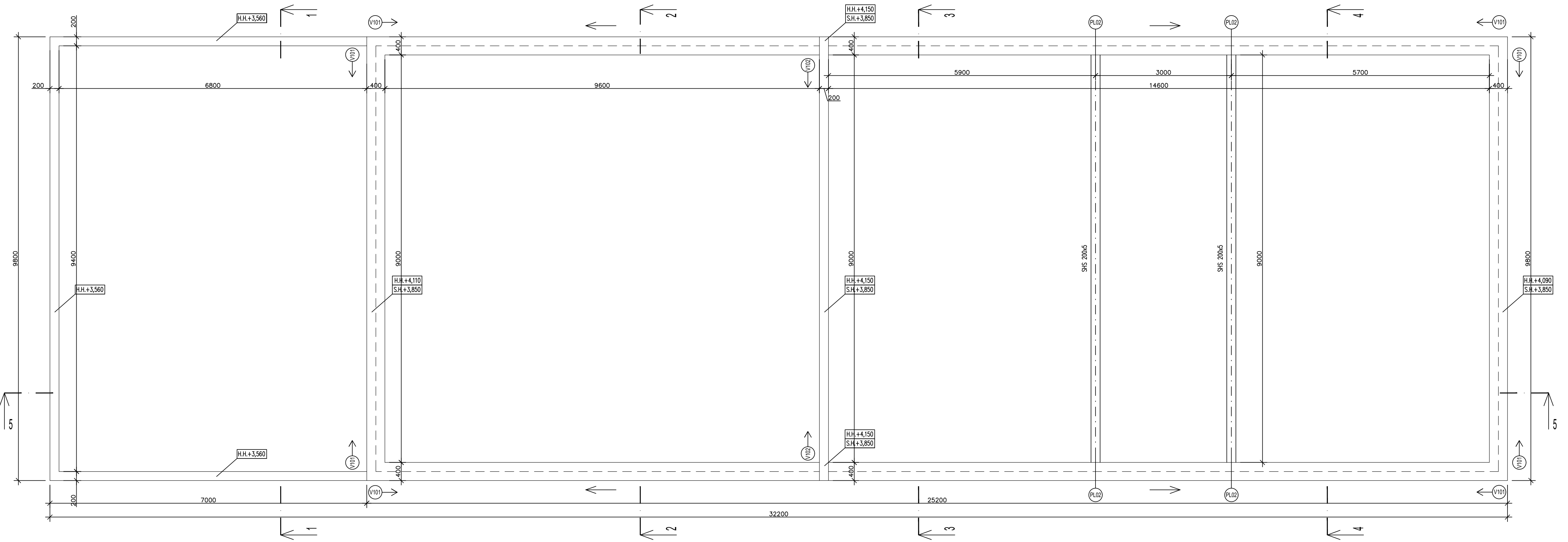
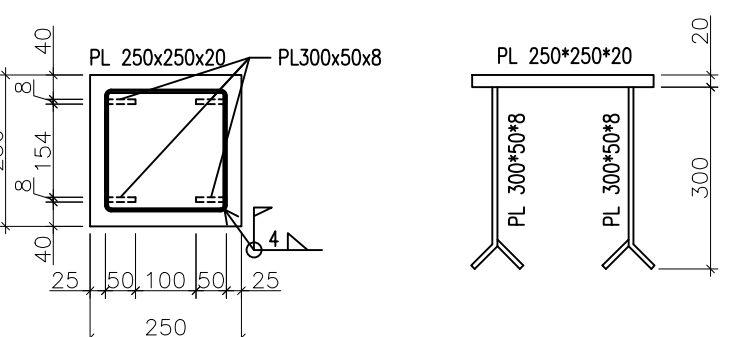


UBIKACE
VÝKRES TVARU STŘEŠNÍCH VĚNCŮ

M 1:50



DETAIL KOTVENIA PL02 - 4x



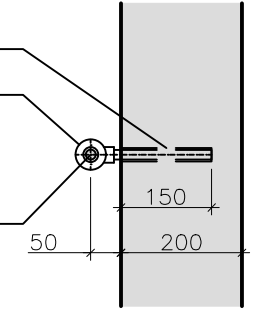
DIL	Počet kusu	Název	Délka (mm)	Šířka (mm)	Materiál	Hmotnost 1 kusu (kg/kus)	Hmotnost celkem v dílec (kg)
		PL 02 - 4x					
	4	PL250x250x20			S235	9,80	39,2
	16	PL300x50x8				0,95	15,2
	2	SHS 200x5				280,80	561,6
HMOTNOST [kg]:							616,00
HMOTNOST 10% [kg]:							61,00
CELKOVÁ HMOTNOST VŠECH DÍLCU [kg]:							677,00

DETAIL KOTVENÍ SÍTĚ

m 1:10

M16-mat.8.8-DL.200mm, á500mm
CHEM. HMOTA
NAŠROUBOVAT KOT. OKO M16

HLADKÁ TYČ D16-S235
PROVLÍCT PŘES SÍŤ



POZNÁMKA:

- V PŘÍPADĚ NARAZENÍ NA NEVHODNOU ZEMINU, NAVAŽKY NEBO NAPLAVENINY V ZÁKLADOVÉ SPÁŘĚ JE NUTNÉ JI VYTĚŽIT AŽ NA ÚNOSNÉ VRSTVY A NAHRADIŤ PROSTÝM BETONEM C12/15.
- POD ŽELEZOBETONOVÝMI ZÁKLADY JE PODKLADNÍ BETON C12/15 MIN. TLOUŠŤKY 100mm.
- OCELOVÉ KONSTRUKCE JSOU Z OCELE S355.
- PŘED BETONÁŽÍ ZÁKLADŮ OSADIT LEŽATOU KANALIZACI, VODOVODNÍ PŘÍPOJKU, CHRÁNIČKU PRO ELEKTRICKOU PŘÍPOJKU A OSADIT HROMOSVOD. PODROBNOSTI VIZ-JEDNOTLIVÉ PROFESE.
- VŠECHNY OCELOVÉ KONSTRUKCE MUSÍ BÝT UZEMĚNĚNY.

LEGENDA MATERIÁLU

- VODOSTAVEBNÍ ŽELEZOBETON EN 206-1 C25/30-XC2, XF2-CL0,4-Dmax16-S5-max. priesak 50mm dle ČSN EN 12390-8
- ŽELEZOBETON EN 206-1 (BETONOVÉ ZALIVACÍ TVAROVKY TL.200, 250, 300)
- ŽELEZOBETON EN 206-1 (MONOLIT)
- PROSTÝ BETÓN C12/15 EN 206-1

MATERIÁLY

PRVEK	BETON	KRYTIE- nom/min	OCEL
STĚNA,DESKA	EN 206-1 C25/30-XC1,XF1-CL0,4-Dmax16-S5	20/15 mm	B500B
VĚNEC	EN 206-1 C25/30-XC1,XF1-CL0,4-Dmax16-S5	30/25 mm	B500B
ZÁKLAD	EN 206-1 C25/30-XC1,XA3,XF1-CL0,4-Dmax32-S5	50/40 mm	B500B
KONTRUKCE V STYKU SE ZEMINOU	EN 206-1 C25/30-XC1,XA3,XF1-CL0,4-Dmax32-S5	50/40 mm	B500B

POVRCHOVÁ OCHRANA	NÁTER-180MIKRON
POUŽITÝ MATERIÁL	S355
KLAS. STUP. SVARŮ	EN 5817-C
SPOJOVACÍ MATERIÁL	8.8-POZINKOVANÝ
ROZMĚROVÁ KONTROLA	STN EN 1090-2 /STN 73 2611/
VÝROBNÍ SKUPINA	EXC2-STN EN 1090-2 /STN 73 2601/

VŠECHNY ROZMĚRY KONTROLOVAT NA STAVBĚ !!! VŠECHNY NESROVNALOSTI V PD KONZULTOVAT SE STATIKEM !!!

č. parc. 1602/1, 1607/1; k.ú. Štípa [670146]

±0,000 = 293,100 m n. m. Bpv

AUTOR NÁVRHU: Ing. arch. Jan Brejcha Ing. arch. Veronika Šýkorová	VYPRACOVAL: Ing. Pavol Kohútik	ZODPOVĚDNÝ PROJEKTANT: Ing. Pavol Kohútik	GENERÁLNÍ PROJEKTANT: Masak & Partner Ateliér Masák & Partner, s.r.o. Rooseveltova 39/575, 160 00 Praha 6 Bubeněč, IČ: 27086631
HIP: Ing. arch. Jakub Masák			
STAVEBNÍK: ZOO a zámek Zlín-Lešná, příspěvková organizace Lukovská 112, 763 14 Zlín 12, IČ: 00090026	STUPĚŇ PROJEKTU: DPS+DZS	Č. PARE: C. PARE:	
AKCE: JAGUAR TREK (I. etapa)	DATUM: 5/2019	MÉRITKO: M 1:50	
ČÁST: DOKUMENTACE STAVEBNÍHO A INŽENÝRSKÉHO OBJEKTU	ČÁST: D.1	PODČÁST: D.1.2	
PODČÁST: STAVEBNÉ KONSTRUKČNÍ ŘEŠENÍ	Č. VÝKRESU: D.1.2.b.1.c		
VÝKRES: UBIKACE - VÝKRES TVARU STŘEŠNÍCH VĚNCŮ			